



Kiitos, että valitsit Hekku paistomittarin!

## PAISTOMITTARIN TOIMINTA

**Ylempi korkean lämpötilan osa**  
Mittarin ylempi osa kestää lämpötiloja 500°C asti.

### Yhteys

Uusin Bluetooth 5.2 versio. Kantavuus tyypillisesti noin 50 metriä toistintelakan kanssa.

### Turvamerkki

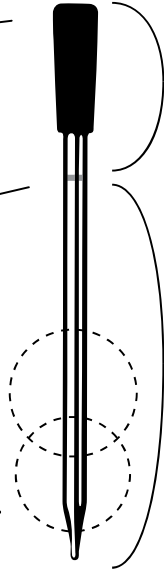
Mikäli paistotilan lämpötila ylittää 105°C astetta, aseta paistomittari aina merkkiin asti lihaan.

### Lämpötilasensorit

Useampi lämpötilasensori takaa tarkan mittaustuloksen.

### Alempi mittaosa

Mittarin mittaosan korkein sallittu lämpötila on 105°C.



## HUOMAA SEURAAVAT SEIKAT

- Paistomittari ei sovellu käytettäväksi mikroaaltouunissa tai painekattilassa.
- Älä ylitä sallittuja lämpötilarajoja, mittaosa 105°C ja korkean lämpötilan ylempi osa 500°C.
- Jos käytät alumiinifoliota, jätä mittarin pää folion ulkopuolelle.
- Vältä paistomittarin irrottamista tai laittamista paikalleen tulisijan päällä.
- Älä laita kuumaa paistomittaria suoraan kylmään veteen.
- Älä aseta telakkaa liian kuumalle pinnalle.
- Älä altista telakkaa isolle määrälle kosteutta.

## KÄYTTÖÖNOTTO

1. Ota tuote pois pakkauksesta.
2. Leikkaa saksilla turvamerkin osoittava huomiotarra irti ennen lataamista.
3. Pese Hekku paistomittari ennen käyttöä kevyesti saippuavedellä.
4. Yhdistä lataustelakka mukana tulevalla USB-kaapelilla USB-virtalähteen.

Jos sinulla on yhteysongelmia voit kokeilla vianmäärittystä:  
Tuki -> Vianmäärittely -> Yhteyden vianmäärittely

## LATAA SOVELLUS

2

Aloita lataamalla Hekku - paistomittari sovellus sovelluskaupasta.



## PAISTOMITTARIN KÄYTTÖ

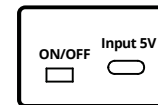
### Telakka

3

Paistomittari latautuu vain telakan ollessa poissa päältä (OFF-tilassa). Latauksen aikana paistomittariin ei saa yhteyttä.

- Telakan punainen merkkivalo kertoo, että paistomittari latautuu (telakka OFF-tilassa). Punainen vilkkuva valo kertoo, että telakka latautuu.
- Telakan tasainen vihreä valo kertoo, että paistomittari on yhdistetty toistintelakan. Vihreä valo vilkkuu, jos paistomittari ei ole yhdistynyt telakkaan.

**Telakan virtakytkin**  
ON=päälle  
OFF=pois



**Latausliitin**  
USB-C  
latausliitäntä



älykäs langaton paistomittari

Tukisivusto: [paistomittari.fi/tuki](https://paistomittari.fi/tuki)

Hekku R

## Yhdistäminen

4

Lataa paistomittaria vähintään 5 min ennen käyttöä. Jos telakassa on virtaa eikä punainen valo syty, paistomittari on latautunut täyteen.



Kytke telakkaan virta. Hehku paistomittaria ei tarvitse erikseen kytkeä päälle, vaan se on heti käyttövalmis.

Avaa Hehku-sovellus puhelimesta tai tabletista. Sovellukseen tulee ilmoitus löydetystä paistomittarista ja/tai toistimesta, eli telakasta. Liitä löydetty laitteet.

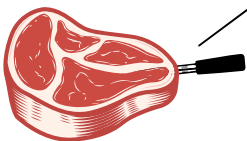
### Mikäli sovellus ei löydä paistomittaria:

1) Mene laitteet sivulle ja hae paistomittareita. 2) Käynnistä paistomittari uudelleen asettamalla mittari hetkeksi takaisin telakkaan telakan OFF-tilassa niin, että punainen latauksen merkkivalo syttyy.

## Aseta paistomittari

5

Aseta paistomittari lihan paksuimpaan kohtaan sellaisessa kulmassa, että saat upotettua paistomittarin turvamerkkiin asti. Näin mittaosa ei vaurioidu liiasta kuumentumisesta.



### Turvamerkki

Aseta paistomittari aina turvamerkkiin asti lihaan (paistotila >105°).

## Kypsennys

6

Valitse *Aloita kokkaus*, ruokalaji ja haluttu valmiusaste.



Sovellus arvioi sopivan lämpötilan, jolloin ruoka kannattaa ottaa pois lämmöstä, jotta vetäytymisen jäkeen saavutetaan kohdelämpötila.

Sovellus hälyttää, kun kohdelämpötila on saavutettu. Ota kokkaus pois lämmöstä.

## Vetäytyminen

7

Aseta kokkaus lämpimään paikkaan vetäytymään. Halutessasi voit kevyesti levittää alumiinifoliota kokkauksen päälle, mutta älä kääri kokkausta kokonaan folioon. Sovellus hälyttää, kun kokkaus on vetäytynyt.



Poista nyt paistomittari ja halutessasi paista vielä pinta nopeasti kuumassa.

## Peseminen

8

Pese paistomittari käytön jälkeen saippuavedellä tai astianpesukoneessa. Säilytä paistomittaria telakassa. Näin paistomittari on aina käyttövalmiina.



Paistomittaria ei voi erikseen kytkeä pois päältä. Lataa telakka tarvittaessa. Telakan 1000mAh akku kestää pitkään lataamatta.

## KYSYTTÄVÄÄ?

Onko sinulla kysyttävää tuotteesta? Katso tukisivu osoitteessa: <https://paistomittari.fi/tuki/> tai lähetä meille sähköpostia [info@paistomittari.fi](mailto:info@paistomittari.fi).

### Mikä on toistintelakka?

Toistin kasvattaa paistomittarin kantamaa merkittävästi. Toistin toimii niin, että paistomittari yhdistyy ensisijaisesti toistintelakkaan ja telakka puhelimeen. Näin ollen telakan voi jättää paistotilan viereen, josta on paljon parempi kantama puhelimeen, kuin itse paistotilasta.



### Kuinka pitkä välimatka voi olla Hehku paistomittarin ja sovelluksen välillä?

Yleensä paistaminen tapahtuu suljetussa tilassa, kuten uunissa tai grillissä. Tämä rajoittaa paistomittarin kantamatkaa. Lasinen luukku estää signaalin kantamaa vähemmän kuin metallinen kupu kuten grillissä tai savustimessa. Kantama paistomittarin ja telakan välillä on yleensä noin 1-10m. Yleisesti telakka kannattaa asettaa niin lähelle paistotilaa kuin se vain on mahdollista.

### Kuinka tunnistaa useampi paistomittari sovelluksessa?

Koska Hehku paistomittaria ei erikseen kytkeä päälle on suositeltavaa toimia seuraavasti:

1. Laita kaikki paistomittarit telakoihin latautumaan.
2. Avaa sovellus puhelimesta.
3. Ota paistomittarit yksitellen pois telakasta ja paina mieleen kunkin paistomittarin väri sovelluksessa, kun se yhdistyy sovelluksen kanssa.

### Kuinka sammuttaa virta Hehku paistomittarista?

Hehku paistomittarissa ei ole kytkintä, jolla sen voisi kytkeä pois päältä. Latauksen aikana paistomittariin ei saa puhelimella tai tabletilla yhteyttä.

## TEKNISET TIEDOT

**Paistotilan korkein sallittu lämpötila**  
500°C

**Mittaosa korkein sallittu lämpötila**  
105°C

**Virhemarginaali**  
±0.3°C

**Paistomittarin latausaika**  
2h kokkaukseen 5 min, täyteen 20 min

**Paistomittarin akun kesto**  
36 tuntia

**Paistomittarin vedenpitävyys**  
IP68 (kestää astianpesukoneen)

**Paistomittarin koko**  
133x13mm  
paksuus 6mm

**Pakkauksessa**  
Telakka, Hehku paistomittari  
USB-kaapeli ja ohjekirja

YHTEYSTIEDOT  
paistomittari.fi  
hehkumeat.com  
Sähköposti: [info@paistomittari.fi](mailto:info@paistomittari.fi)

**Yhteys**  
Bluetooth 5.2  
(alaspäin yhteensopiva)

**Kantavuus**  
paistomittarin ja telakan välillä 3m, telakan ja puhelimen välillä noin 50m

**Yhtäaikaista paistomittareita**  
8kpl

**Telakan latausliitäntä**  
USB-C

**Telakan virta**  
1000mAh 0.9A 5V

**Takuu**  
2 vuotta

**Malli**  
HEHKU-R

**Hyväksynnät**  
CE, ROHS

VALMISTAJA  
Aaltotrade Oy  
FI32595934